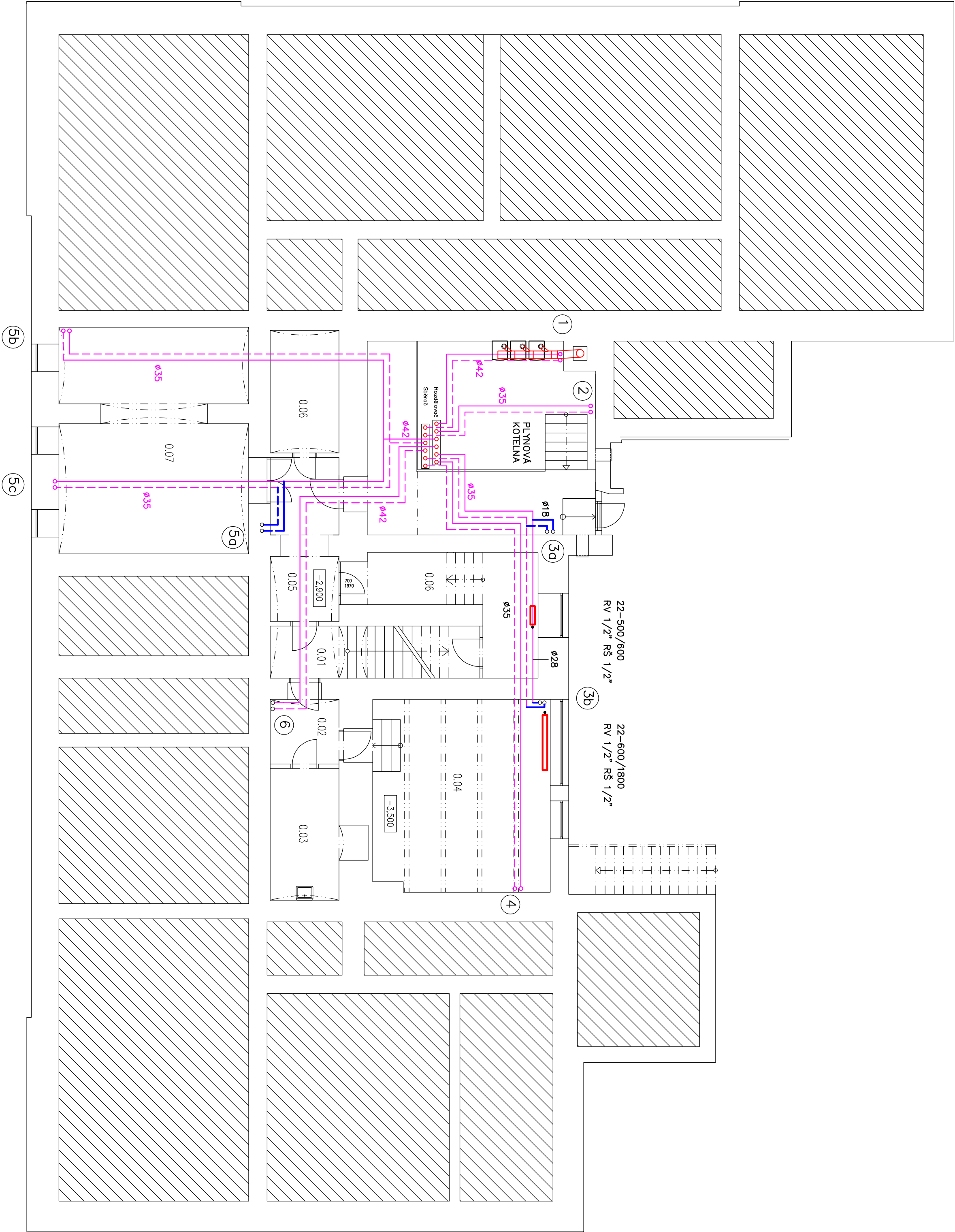


LEGENDA MÍSTNOSTÍ		
č.m.	popis	plocha [m <sup>2</sup> ]
0.01	CHODBA	3.8
0.02	CHODBA	4.7
0.03	SKLAD	9.7
0.04	UČEBNA DILNY	36.2
0.05	CHODBA	11.6
0.06	SKLAD	9.0
0.07	SKLAD	44.1
0.08	KOTELNA	46.2



Zodpovědný projektant : Ing.Polanecký Vladislav		Ing.Polanecký Vladislav	
Název díka: <b>Rekonstrukce vytápění</b>		Projektová činnost VYTÁPĚNÍ-PLN	
Místo stavby: Základní škola Benešov, Na Karlově 372, 256 01 Benešov		Národní 2040, 256 01 Benešov	
Investor: <b>Město Benešov, Masarykovo náměstí 100, 256 01 Benešov</b>		Datum: 1/2022	
Část dokumentace: <b>Vytápění</b>		Měřítko: 1:100	
Obsah:		Číslo výkresu: <b>2</b>	
		Č. zisk.: 621	
		Číslo paré:	